

**МУНИЦИПАЛЬНОЕ АВТОНОМНОЕ ДОШКОЛЬНОЕ ОБРАЗОВАТЕЛЬНОЕ
УЧРЕЖДЕНИЕ ГОРОДА НИЖНЕВАРТОВСКА ДЕТСКИЙ САД №15 «СОЛНЫШКО»**

Утверждаю
Заведующий
МАДОУ города Нижневартовска ДС №15
«Солнышко»
Нижневартовска
ДС №15
Приказ №452 от 31.05.2023 г.
О.А. Мельник



**Паспорт музея
«Народные промыслы и ремесла»**

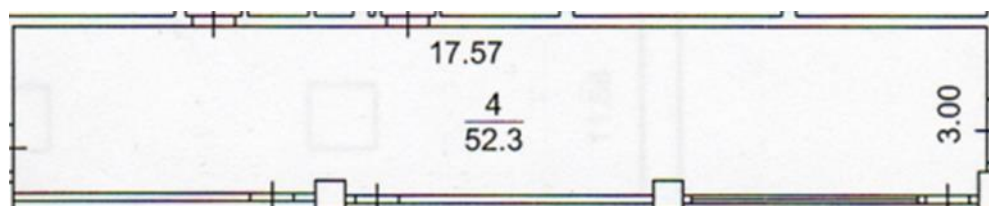


Содержание паспорта

<i>1.</i>	<i>Общее положение</i>	<i>2</i>
<i>2.</i>	<i>Расписание занятости музея</i>	<i>2</i>
<i>3.</i>	<i>Сведения о работниках</i>	<i>2</i>
<i>4.</i>	<i>Анализ работы музея</i>	<i>2</i>
<i>5.</i>	<i>Документация</i>	<i>3</i>
<i>6.</i>	<i>Информация о средствах обучения и воспитания</i>	<i>3</i>
<i>6.1</i>	<i>Экспонаты</i>	<i>3</i>
<i>6.2.</i>	<i>Методическая литература</i>	<i>6</i>
<i>7.</i>	<i>Перспективный план развития кабинета</i>	<i>6</i>

1. Общие положения

Ф.И.О. ответственного за музей	Гадючко Ольга Николаевна
Площадь м ²	52 м ²



2. Расписание занятости

Режим работы музея	07.00 – 19.00
--------------------	---------------

3. Сведения о работнике

Ф.И.О.	Должность	Образование	Общий пед. стаж	Квалификационная категория
Гадючко Ольга Николаевна	Воспитатель	Высшее	25 л	Высшая

Характеристика помещения

Музей «Народные промыслы и ремесла» размещен в коридоре третьего этажа образовательного учреждения. Экспонаты расположены на полках. В музее проводится образовательная работа по реализации основной образовательной программы дошкольного образования, экскурсии в процессе организации различных видов детской деятельности (игровой, коммуникативный, познавательный - исследовательский, продуктивный, музыкально - художественный, чтение), в ходе режимных моментов и через взаимодействие с семьями детей.

В течении 2020 – 2021 учебного года проведены экскурсии с детьми. Экскурсии посетили воспитанники из групп младшего и старшего дошкольного возраста.



Документация

Наименование дела	Срок хранения
Паспорт музея	

	<i>документов</i>
Программа по организации работы музея	5 лет
Паспорт музея	5 лет
Книга отзывов и предложений	5 лет
Инвентарная книга	5 лет
Журнал учета проведения экскурсий	5 лет
Конспект экскурсий	5 лет
План работы музея	5 лет
Положение	5 лет

**Информация об оснащении помещения
Оборудование**

№	Наименование	Количество	Инвентарный номер
1.	Полки настенные деревянные	7	б/н
2.	Шкаф деревянный (3-х ярусный)	1	б/н

Дидактический материал

№	Наименование	Количество
1.	Тарелка на подставке (филимоновская роспись)	1
2.	Олень (филимоновская роспись)	1
3.	Парень на олене (филимоновская роспись)	1
4.	Баран (глиняный, коргопольская роспись)	1
5.	Петух (глиняный, коргопольская роспись)	1
6.	Барыня с самоваром (городетская роспись)	1
7.	Шкатулка (городетская роспись)	1
8.	Ступа с пестиком (городетская роспись)	1
9.	Доска разделочная «Матрешка» (городетская роспись)	1
10.	Доска разделочная «Птицы» (городетская роспись)	1
11.	Поднос (городетская роспись)	1
12.	Глиняный кувшин (городетская роспись)	3
13.	Поднос (жостовская роспись)	1
14.	Шкатулка (жостовская роспись)	1
15.	Доска разделочная (хохлома)	1
16.	Салфетница (хохломская роспись)	1
17.	Салатник большой (хохломская роспись)	1
18.	Салатник маленький (хохломская роспись)	1
19.	Чайница с крышкой (хохломская роспись)	1
20.	Салатник «Жар - птица» (хохломская роспись)	1
21.	Сахарница (хохломская роспись)	1
22.	Стакан большой (хохломская роспись)	2
23.	Стакан средний (хохломская роспись)	2
24.	Стакан маленький (хохломская роспись)	3
25.	Ложки (хохломская роспись)	13
26.	Поднос (хохломская роспись)	1
27.	Горшок с крышкой (хохломская роспись)	1
28.	Кувшин (хохломская роспись)	1
29.	Кружки (хохломская роспись)	2
30.	Матрешка (авторская роспись)	2

31.	Птичка – свистулька (авторская роспись)	1
32.	Корзинка (плетеная)	2
33.	Объемные деревянные пазлы (городетская роспись)	1
34.	Объемные деревянные пазлы (гжель)	1
35.	Объемные деревянные пазлы (мезенская роспись)	1
36.	Объемные деревянные пазлы (хохломская роспись)	1
37.	Конь (дымковская роспись)	2
38.	Барыня (керамика) (дымковская роспись)	2
39.	Барыня – водоноска (дымковская роспись)	3
40.	Парень с барыней возле колодца (дымковская роспись)	1
41.	Парень с курицей и цыплятами (дымковская роспись)	1
42.	Павлин большой (дымковская роспись)	1
43.	Павлин маленький (дымковская роспись)	1
44.	Лошадь свистулька (дымковская роспись)	1
45.	Баран свистулька маленькая (дымковская роспись)	1
46.	Баран большой (дымковская роспись)	1
47.	Утка свистулька (дымковская роспись)	1
48.	Олень (дымковская роспись)	1
49.	Разделочная доска (гжель)	1
50.	Коза (гжель)	1
51.	Чайник (гжель)	3
52.	Поднос (гжель)	1
53.	Красная шапочка (гжель)	1
54.	Рыба (гжель)	1
55.	Блюдце (гжель)	1
56.	Петушок – подставка под яйца (гжель)	1
57.	Чайный сервиз в миниатюре (гжель)	1

Методическое обеспечение

№ п/п	Название	Количество
1	Альбом для творчества «Сказочная гжель»	1
2	Хохломская роспись	1
3	«Филимоновские свистульки»	1
4	«Мезенская роспись»	1
5	Наглядно – дидактическое пособие «Сказочная гжель»	1
6	Наглядно – дидактическое пособие «Дымковская игрушка»	1
7	Наглядно – дидактическое пособие «Золотая хохлома»	1
8	Наглядно – дидактическое пособие «Городетская роспись»	1
9	Наглядно – дидактическое пособие «Каргопольская игрушка»	1
10	Наглядно – дидактическое пособие «Филимоновская игрушка»	1

**Перспективный план развития музея
на 2023-2024 учебный год**

№п/п	Мероприятия	Срок
1	Увеличение коллекции экспонатов русского – народного искусства в музей. Создание коллекции экспонатов с росписями русского народного искусства, изготовленных детьми и родителями (законными представителями).	В течении года
2	Проведение экскурсий в рамках сетевого взаимодействия с привлечением СМИ.	В течении года
3	Мастер-классы для детей, воспитателей и родителей (законных представителей).	В течении года
4	Пополнение программно – методического обеспечения (мультимедийные презентации)	В течении года